

ECOFLOW

Dołącz do rewolucji mobilnego zasilania



@ecoflow.dystrybucja



www.ecoflow.com.pl



Seria RIVER

RIVER 2

X-TREEM X-BOOST



Obsługiwana moc:	Maks. 300W (moc szczytowa 600W)
Pojemność:	256 Wh
Porty wyjściowe:	5
Waga:	3.5 kg
Czas ładowania:	60 minut (360W zasilanie sieciowe) 3-6 godzin (110W panel słoneczny) 3 godziny (zasilanie samochodowe 100W)

Odniesienie do czasu pracy



Telefon
10 Wh

20 razy



Dron
40 Wh

5.1 razy



Kamera
16 Wh

13 razy



Głośnik
10W (DC)

20.5 h



PS5
200W

1 h

RIVER 2 Max

X-TREEM X-BOOST



Obsługiwana moc:	Maks. 500W (moc szczytowa 1000W)
Pojemność:	512 Wh
Porty wyjściowe:	9
Waga:	6.1 kg
Czas ładowania:	60 minut (660W zasilanie sieciowe) 3-6 godzin (220W panel słoneczny) 6 godzin (zasilanie samochodowe 100W)

Odniesienie do czasu pracy



Telefon
10 Wh

40 razy



Dron
40 Wh

10.2 razy



Laptop
60 Wh

6.8 razy



Koc elektryczny
50 W

20.5 h



Blender
500 W

0.8 razy

RIVER 2 Pro

X-TREEM X-BOOST



Obsługiwana moc:	Maks. 800W (moc szczytowa 1600W)
Pojemność:	768 Wh
Porty wyjściowe:	10
Waga:	7.8 kg
Czas ładowania:	70 minut (940W zasilanie sieciowe) 4.5-9 godzin (220W panel słoneczny) 9 godzin (100W zasilanie samochodowe)

Odniesienie do czasu pracy



Wentylator
elektryczny
40 W

15.3 h



Głośnik
10W (DC)

61.5 h



Koc elektryczny
50 W

12.3 h



PS5
200 W

3 h



Blender
500 W

1.2 h

Seria DELTA

DELTA 2

X-TREAM X-BOOST



Obsługiwana moc: Maks. 1800W (moc szczytowa 2700W)
Pojemność: 1024 Wh
Porty wyjściowe: 13 (4x AC)
Waga: 12 kg
Czas ładowania: 80 min. (1200W zasilanie sieciowe)
3-6 godz. (400W panel słoneczny)
11 godz. (96W zasilanie samochodowe)

DELTA Max

X-TREAM X-BOOST



Obsługiwana moc: Maks. 2400W (moc szczytowa 4600W)
Pojemność: 2016 Wh
Porty wyjściowe: 13 (4x AC)
Waga: 22 kg
Czas ładowania: 1.6 godz. (2000W zasilanie sieciowe)
3-6 godz. (2 x 400W panel słoneczny)
21 godz. (96W zasilanie samochodowe)

Odniesienie do czasu pracy



Laptop
60 Wh



Ekspres
do kawy
1000 W



Patelnia
elektryczna
1200 W



Piła
tarczowa
1400 W



Suszarka
do włosów
1600 W

16 razy

0.8 h

0.7 h

0.6 h

1 h

Odniesienie do czasu pracy



Laptop
60 Wh



Ekspres
do kawy
1000 W



Patelnia
elektryczna
1200 W



Piła
tarczowa
1400 W



Suszarka
do włosów
1600 W

32 razy

1.9 h

1.6 h

1.3 h

1.1 h

DELTA Pro

X-TREAM X-BOOST



Obsługiwana moc: Maks. 3600W (moc szczytowa 7200W)
Pojemność: 3600 Wh
Porty wyjściowe: 14 (4x AC)
Waga: 45 kg
Czas ładowania: 1.9 godz. (2900W zasilanie sieciowe)
3.5-7 godz. (3 x 400W panel słoneczny)
37.5 godz. (96W zasilanie samochodowe)

Akumulatory DELTA



Odniesienie do czasu pracy



Laptop
60 Wh



Ekspres
do kawy
1000 W



Patelnia
elektryczna
1200 W



Piła
tarczowa
1400 W



Suszarka
do włosów
1600 W

57 razy

3.3 h

2.7 h

2.3 h

2 h

Specyfikacja

	Delta 2 EB	Delta Max EB	Delta Pro EB
Pojemność:	1024 Wh	2016 Wh	3600 Wh
Waga:	9,5 kg	18 kg	38 kg
Wymiary:	40x21x28,1cm	46,5x23,6x28,2cm	63,5x28,4x42cm



PANELE FOTOWOLTAICZNE



Przenośny panel fotowoltaiczny 110W

Moc znamionowa:	110W (±5W)
Sprawność energetyczna:	22.8%
Typ ognia:	Krzem monokrystaliczny
Port wyjściowy:	Złącze MC4
Waga:	4,0 kg
Wymiary po złożeniu:	42 x 48 x 2,5 cm

TESTING & CERTIFICATION



Przenośny panel fotowoltaiczny 160W

Moc znamionowa:	160W (±5W)
Sprawność energetyczna:	21-22%
Typ ognia:	Krzem monokrystaliczny
Port wyjściowy:	Złącze MC4
Waga:	5,6 kg
Wymiary po złożeniu:	68,5 x 43 x 2,5 cm

TESTING & CERTIFICATION



Przenośny panel fotowoltaiczny 220W typu Bifacial

Moc znamionowa:	220W (±5W) Prząd 155W (±5W) Tył
Sprawność energetyczna:	22-23%
Typ ognia:	Krzem monokrystaliczny
Port wyjściowy:	Złącze MC4
Waga:	9,5 kg
Wymiary po złożeniu:	82,0 x 50,0 x 3,2 cm

TESTING & CERTIFICATION



Przenośny panel fotowoltaiczny 400W

Moc znamionowa:	400 W (±10 W)
Sprawność energetyczna:	22.6%
Typ ognia:	Krzem monokrystaliczny
Port wyjściowy:	Złącze MC4
Waga:	16 kg
Wymiary po złożeniu:	105,8 x 62 x 2,5 cm

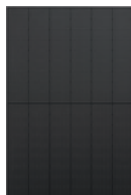
TESTING & CERTIFICATION



Panel fotowoltaiczny 100W (sztywna konstrukcja)

Moc znamionowa:	100W(±5W)
Sprawność energetyczna:	23%
Typ ognia:	Krzem monokrystaliczny
Port wyjściowy:	Złącze MC4
Waga:	6,2 kg
Wymiary po złożeniu:	98 x 58,6 x 3 cm

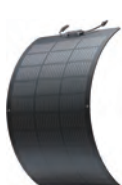
TESTING & CERTIFICATION



Panel fotowoltaiczny 400W (sztywna konstrukcja)

Moc znamionowa:	400W(±12W)
Sprawność energetyczna:	23%
Typ ognia:	Krzem monokrystaliczny
Port wyjściowy:	Złącze MC4
Waga:	21,8 kg
Wymiary po złożeniu:	172,2 x 113,4 x 3,5 cm

TESTING & CERTIFICATION



Panel fotowoltaiczny 100W (elastyczny)

Moc znamionowa:	100W(±5W)
Sprawność energetyczna:	23%
Typ ognia:	Krzem monokrystaliczny
Port wyjściowy:	Złącze MC4
Waga:	2,3 kg
Wymiary po złożeniu:	105,5 x 61,2 x 2,5 cm

TESTING & CERTIFICATION



NOWOCZESNA TECHNOLOGIA



X-STREAM

To innowacyjna technologia w stacjach zasilania EcoFlow, która znacznie przyspiesza proces ładowania urządzenia. X-Stream redukuje ten czas nawet 7-krotnie, w porównaniu do tradycyjnych stacji zasilania, jednocześnie zapewniając przy tym bezpieczeństwo, ochronę przed przegrzaniem oraz przeładowaniem.



X-BOOST

Technologia X-Boost zaprojektowana przez firmę EcoFlow to zaawansowane rozwiązanie, które pozwala na uruchamianie urządzeń o większym zapotrzebowaniu, przy niższej mocy wyjściowej dla stacji zasilania. X-Boost zarządza i reguluje wyjściową moc stacji w czasie rzeczywistym, dostosowując ją do bieżących potrzeb podłączonych urządzeń. Pozwala to na efektywniejsze i elastyczniejsze zużycie nagromadzonej energii.



SYSTEM ZARZĄDZANIA AKUMULATOREM (BMS)

Fundamentem stacji zasilania jest nad wszystkim czuwający, zaawansowany System BMS od EcoFlow, wyprzedzający konkurencję inteligentnym algorytmem, który ponad wszystko dba o stałe napięcie, natężenie i temperaturę akumulatora oraz o bezpieczną pracę urządzenia.



🔍 EcoFlow



APLIKACJA ECOFLOW

Możliwość zdalnego sterowania produktami EcoFlow za pomocą aplikacji.



WSZECHSTRONNE ZASTOSOWANIA

Marka EcoFlow zajmuje wysoką pozycję wśród producentów ekologicznych systemów zasilania. Od momentu założenia w 2017 roku, misją EcoFlow stało się dostarczanie wszystkim ludziom czystej, przyjaznej środowisku energii elektrycznej w efekcie czego możliwe byłoby wyrównanie różnic i podniesienie standardu życia w miejscach, gdzie jej okresowe braki przyczyniają się do powstawania problemów ekonomicznych. Celem EcoFlow jest również zrewolucjonizowanie przemysłu poprzez szerokie wykorzystanie energii słonecznej – dostępnej niemal wszędzie, a zarazem niedrogiej. Obecnie, z trzema głównymi siedzibami zlokalizowanymi w USA, Niemczech i Japonii, EcoFlow zasilą ponad 2 miliony użytkowników na całym świecie.

